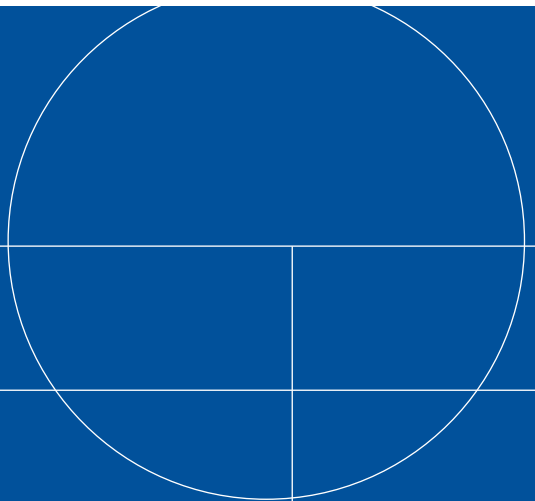


NORMACONNECT® RFP

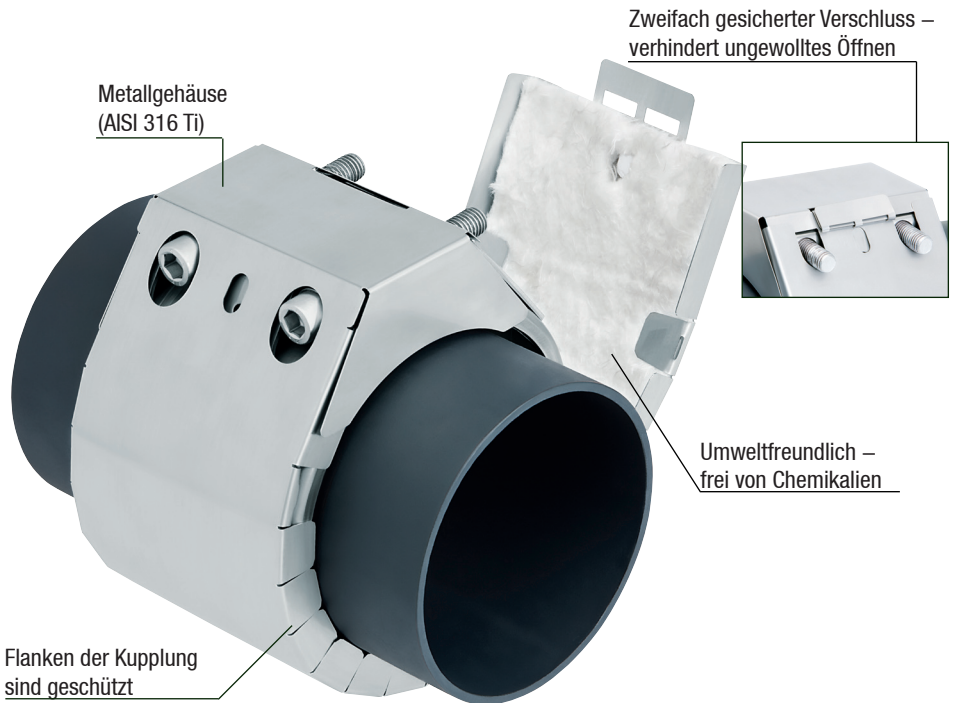
Nachrüstbarer Flammschutz für NORMACONNECT® Rohrkupplungen



Schnelle und einfache Montage für sicheren Flammschutz



Zuverlässiger Flammschutz für maximale Sicherheit



NORMACONNECT® RFP ist ein neuartiges nachrüstbares Flammschutzgehäuse zur Verwendung mit allen Typen der NORMACONNECT® FLEX und GRIP Rohrkupplungen. Das neue Design zeichnet sich durch leichte Bauweise und eine schnelle Montage ohne Werkzeug aus, die integrierte Flammschutzmatte aus Mineralfaser sorgt für perfekten Flammschutz.

Der neue nachrüstbare Flammschutz RFP (Retrofittable Flame Protector) wurde ausgiebig geprüft und durch die Zulassungsstelle Germanischer Lloyd zertifiziert. Weitere Zulassungen sind derzeit bei Bureau Veritas, American Bureau of Shipping, Det Norske Veritas, Lloyd's Register, RINA, Korean Register of Shipping, Russian Maritime Register of Shipping, Polski Rejestr Statkon sowie Nippon Kaiji Kyokai / Class NK beantragt.

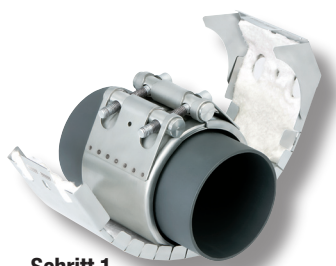
NORMACONNECT® RFP Flammschutzgehäuse erfüllen die neuesten Anforderungen der IACS (IACS P211) sowie die Vorschriften der ISO 19921. Im diesem Rahmen wurden die Flammschutzgehäuse Schock- und Schwingungsprüfungen unterzogen.

Mit NORMACONNECT® entscheiden Sie sich für Produkte erster Güte, die vollständig aus wiederverwertbaren Materialien gefertigt werden. Unsere Produktionsstätten sind zudem nach TS 16949 und DIN EN ISO 14001 zertifiziert.

VORZÜGE:

- Flammbeständig bis 850 °C
- Nachrüstbarer Flammschutz
- Geringes Gewicht
- Erfüllt die IACS Anforderungen
- Flammschutzmatte frei von Chemikalien
- Äußerst flexibel
- Unterschied zwischen flammgeschützter Kupplung und ungeschützter Kupplung leicht erkennbar
- Stabiles Gehäuse sorgt für dauerhaften mechanischen Schutz
- Reduzierte Lagerkosten

Einfache und sichere Montage ohne Werkzeug



Schritt 1
Legen Sie das Flammenschutzgehäuse um die FGR Kupplung



Schritt 2
Positionieren Sie das Flammenschutzgehäuse über dem Verschluss der Kupplung



Schritt 3
Achten Sie darauf, dass die Schraubenköpfe zugänglich sind



Schritt 4
Schieben Sie die Lasche durch den Schlitz



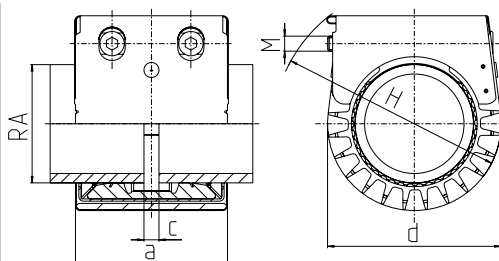
Schritt 5
Biegen Sie die Lasche nach unten um.



Schritt 6
Sichern Sie die Lasche, indem Sie den unteren Teil nach oben umbiegen – fertig!

NORMACONNECT® RFP Flammenschutzgehäuse – Technische Daten

Ø RA FGR Kupplung	a	d	*H ca. (mm)	Gewicht RFP Flammenschutz ca. (kg/Stück)
(mm)				
26,9	69	60	110	0,09
28,0	69	60	110	0,09
30,0	69	60	110	0,1
33,7	69	65	115	0,10
38,0	75	70	120	0,11
42,4	75	75	125	0,12
44,5	75	75	125	0,12
48,3	75	80	130	0,13
54,0	90	90	135	0,14
57,0	90	90	140	0,16
60,3	90	95	145	0,16
76,1	110	110	160	0,24
88,9	110	120	170	0,26
101,6	110	135	185	0,28
104,0	110	135	185	0,29
108,0	110	140	190	0,30
114,3	110	145	195	0,31
133,0	125	170	220	0,41
139,7	125	175	225	0,43
154,0	125	190	240	0,45
159,0	125	195	245	0,49
168,3	125	205	255	0,50
219,1	155	260	310	0,73
273,0	155	315	365	0,87



*Abmessungen des Flammenschutzgehäuses nach Montage auf einer NORMACONNECT® GRIP / GRIP E / FLEX / FLEX E Rohrkupplung.
Weitere Größen auf Anfrage.

Flammbeständig bis 850° C



3-2B-5-20090430/SE

The background of the bottom section is a dark blue rectangle containing white technical drawing elements: a circle, a vertical line, a horizontal line, and a series of vertical tick marks along the bottom edge.

NORMA Germany GmbH

Postfach 1149 · D-63461 Maintal
Edisonstraße 4 · D-63477 Maintal
Tel.: +49 (6181) 4 03-0
Fax: +49 (6181) 4 03-210

www.normagroup.com
info@normagroup.com